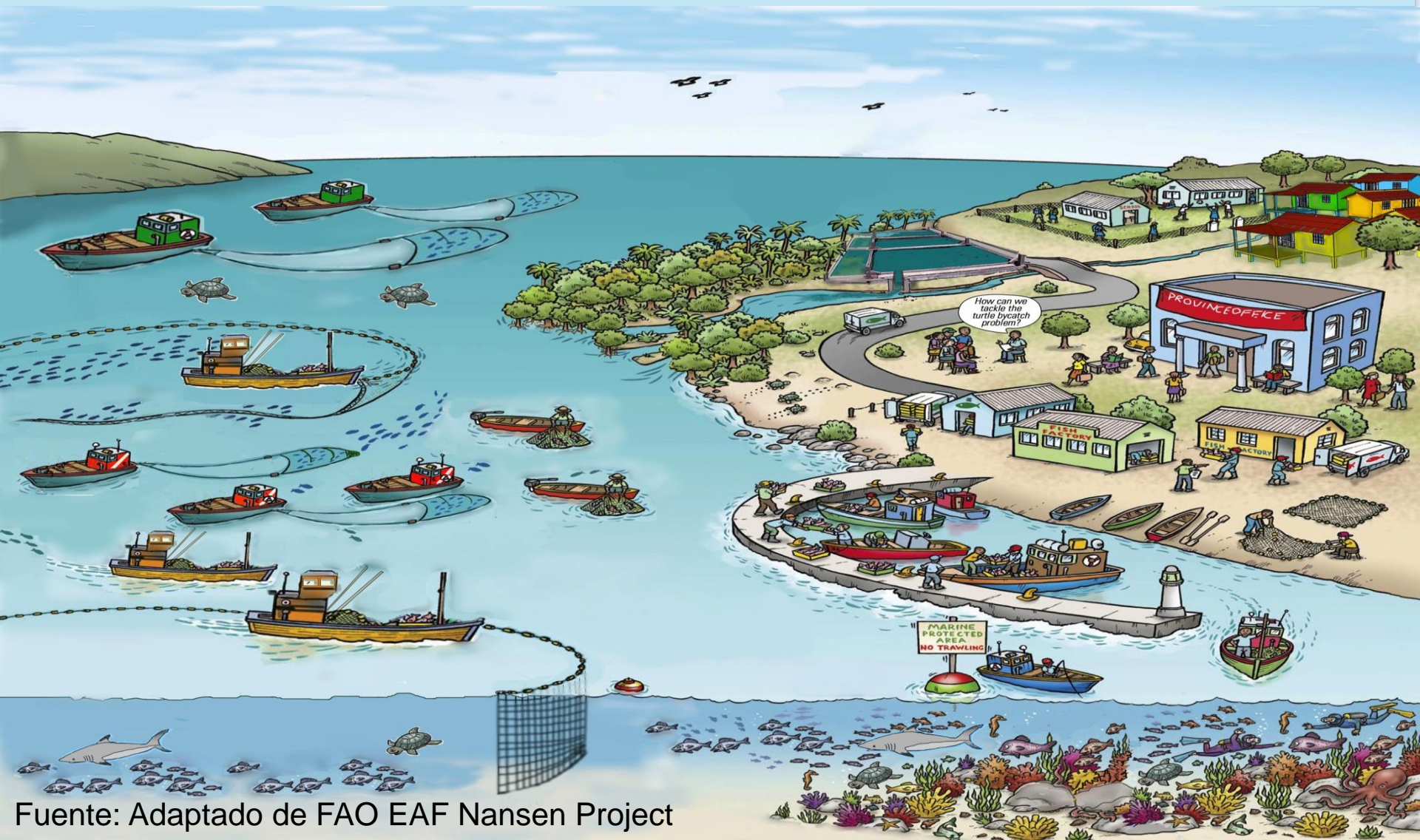
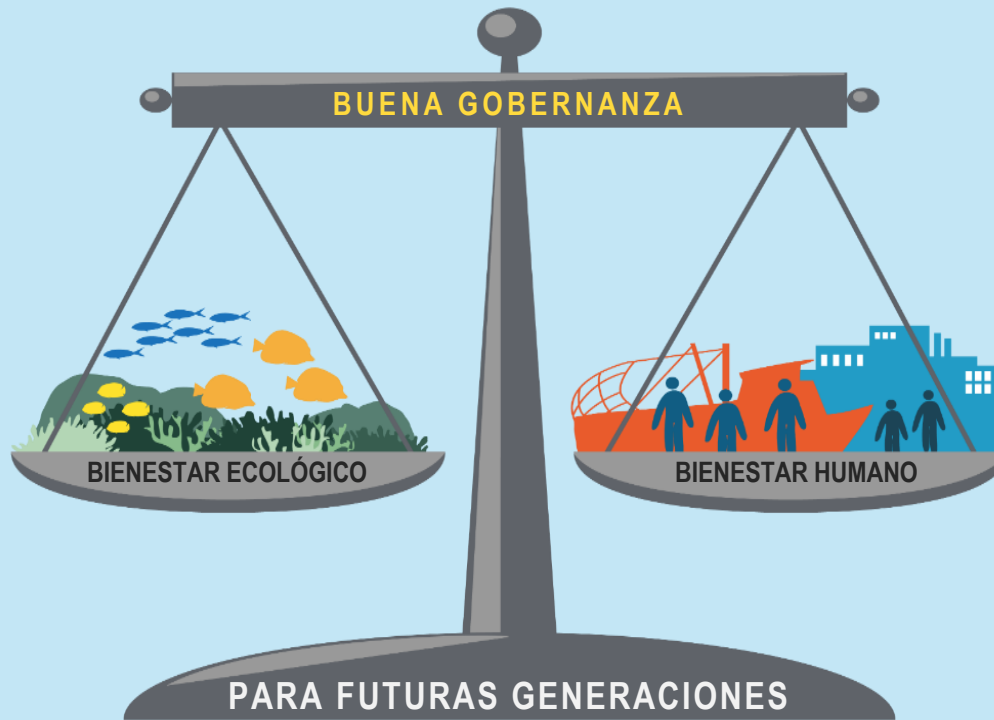


Pesquerías → Ecosistemas... vista general



Desarrollo Sustentable



"Desarrollo que satisfaga las necesidades del presente sin comprometer la capacidad de las generaciones futuras de satisfacer sus propias necesidades".

Principios clave del EEMP



1. Buena gobernanza



2. Escala apropiada



3. Mayor participación



4. Objetivos múltiples



5. Cooperación y Coordinación

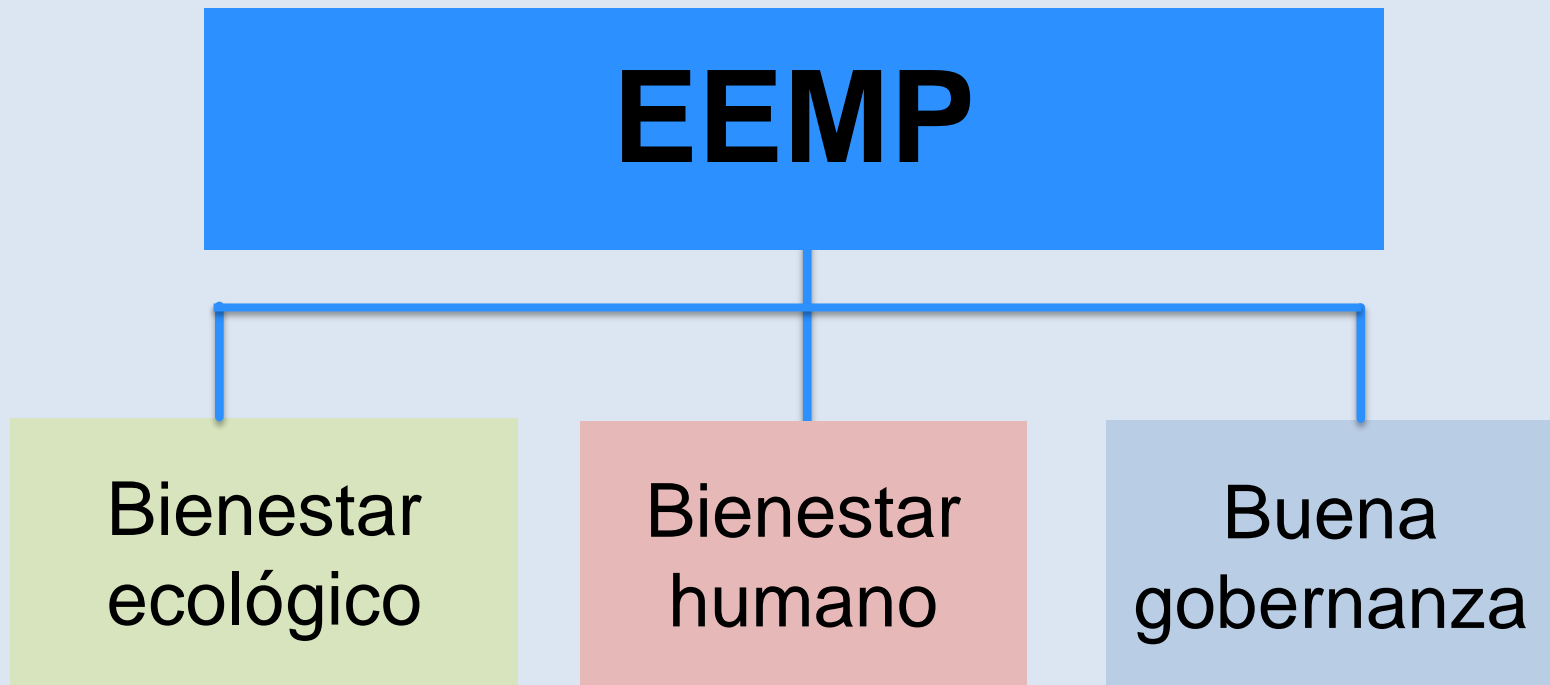


6. Manejo adaptativo



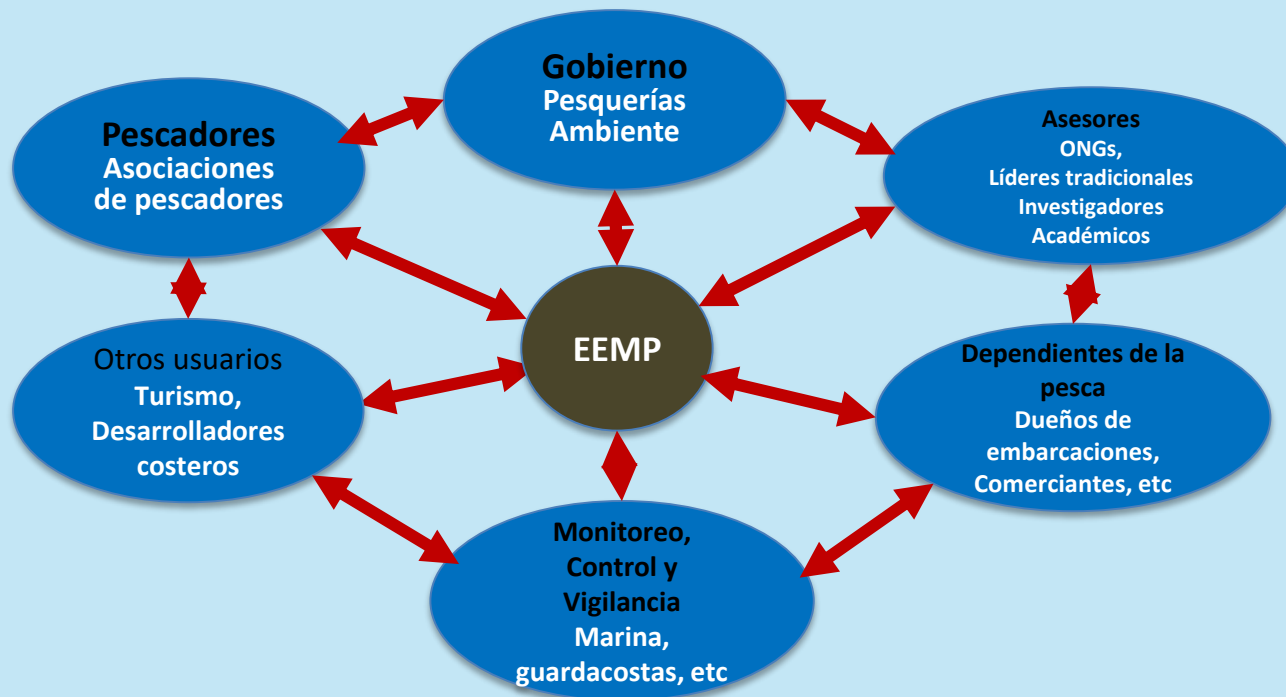
7. Enfoque precautorio

3 Componentes del EEMP



Nota: Bienestar ecológico = peces + ambiente

¿Quiénes son las partes interesadas?



“Una parte interesada es cualquier individuo, grupo u organización que tiene un interés, que puede afectar, o ser afectado, positiva o negativamente por el proceso EEMP”

Co-manejo



“Acuerdos de asociación entre las principales partes interesadas y el gobierno para compartir la responsabilidad y la autoridad para el manejo de las pesquerías y recursos costeros, con diversos grados de poder compartido”

Plan EEMP:

El vínculo entre la política y la acción

Legislación/Política



PLAN EEMP



Acciones de manejo

Ejemplo

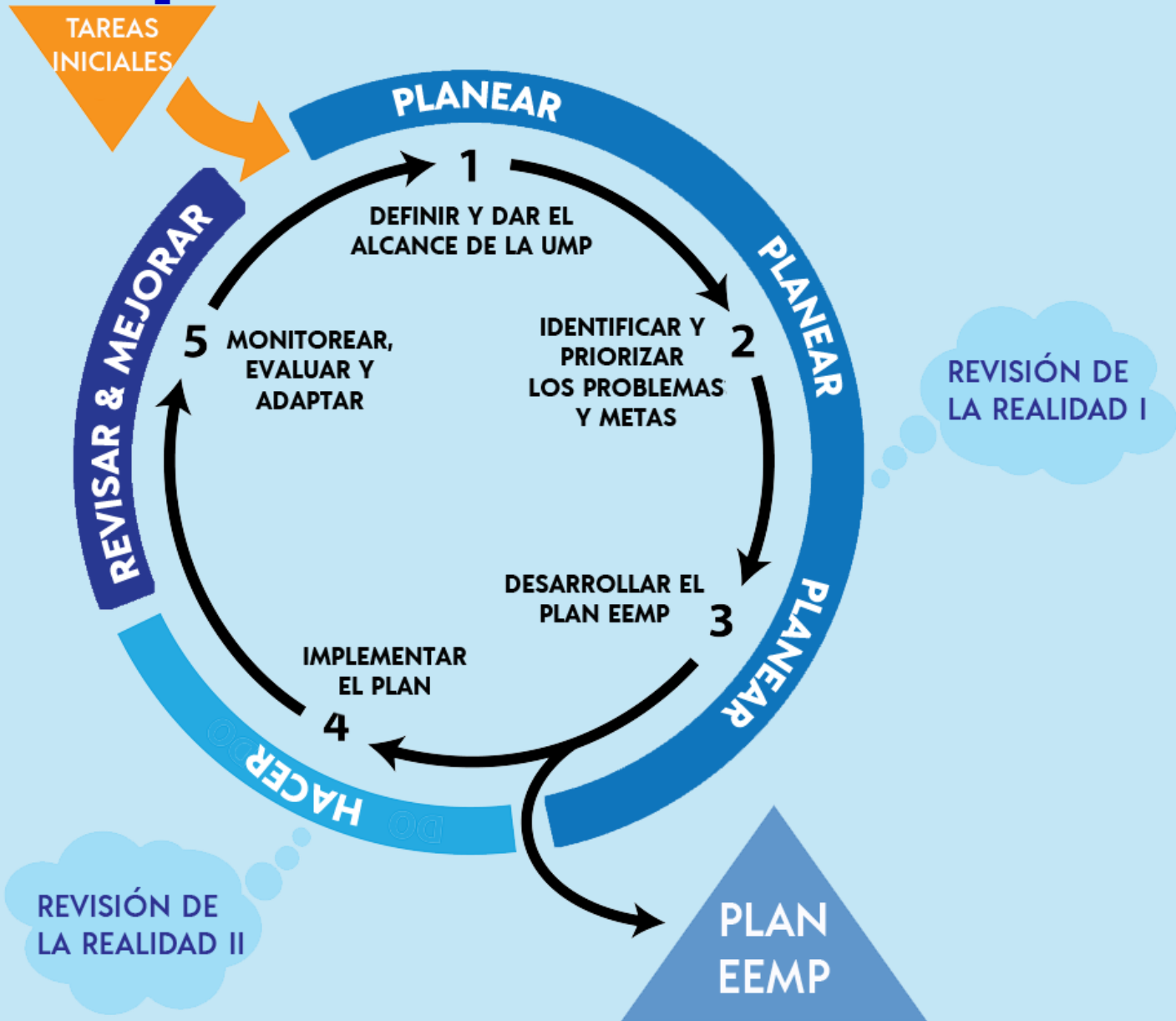
Pesca manejada de manera sostenible

Limitar el esfuerzo de pesca en la pesquería de arrastre

Controlar el número de barcos/artes de pesca



Los 5 pasos del ciclo EEMP



La PARTICIPACIÓN de las personas está en el centro del EEMP



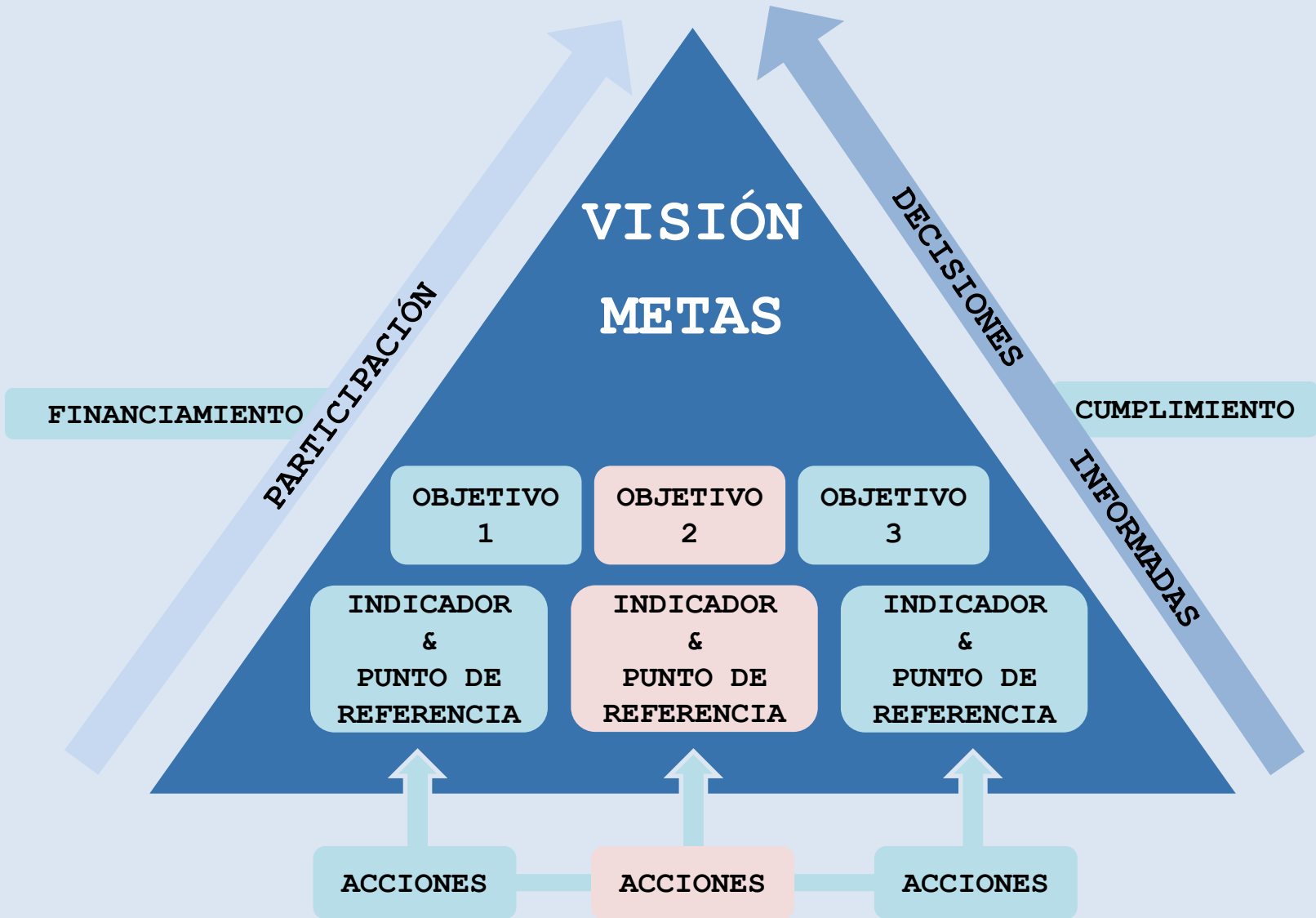
**Acordar problemas y
soluciones**



**Empoderamiento
Concientización
Sentido de
pertenencia**



Confianza del grupo



Esquema del plan EEMP

Plan EEMP para la UMP XXXX

1. Visión (Paso 1)
2. Antecedentes (Paso 1)
3. Principales amenazas y problemas (Paso 2)
4. Metas de manejo (Paso 2)
5. Objetivos, indicadores y puntos de referencia (Paso 3)
6. Acciones de manejo (Paso 3)
7. Cumplimiento (Paso 3)
8. Necesidades de datos e información (Paso 3).
9. Financiamiento (Paso 3)
10. Revisión del plan – frecuencia de revisiones